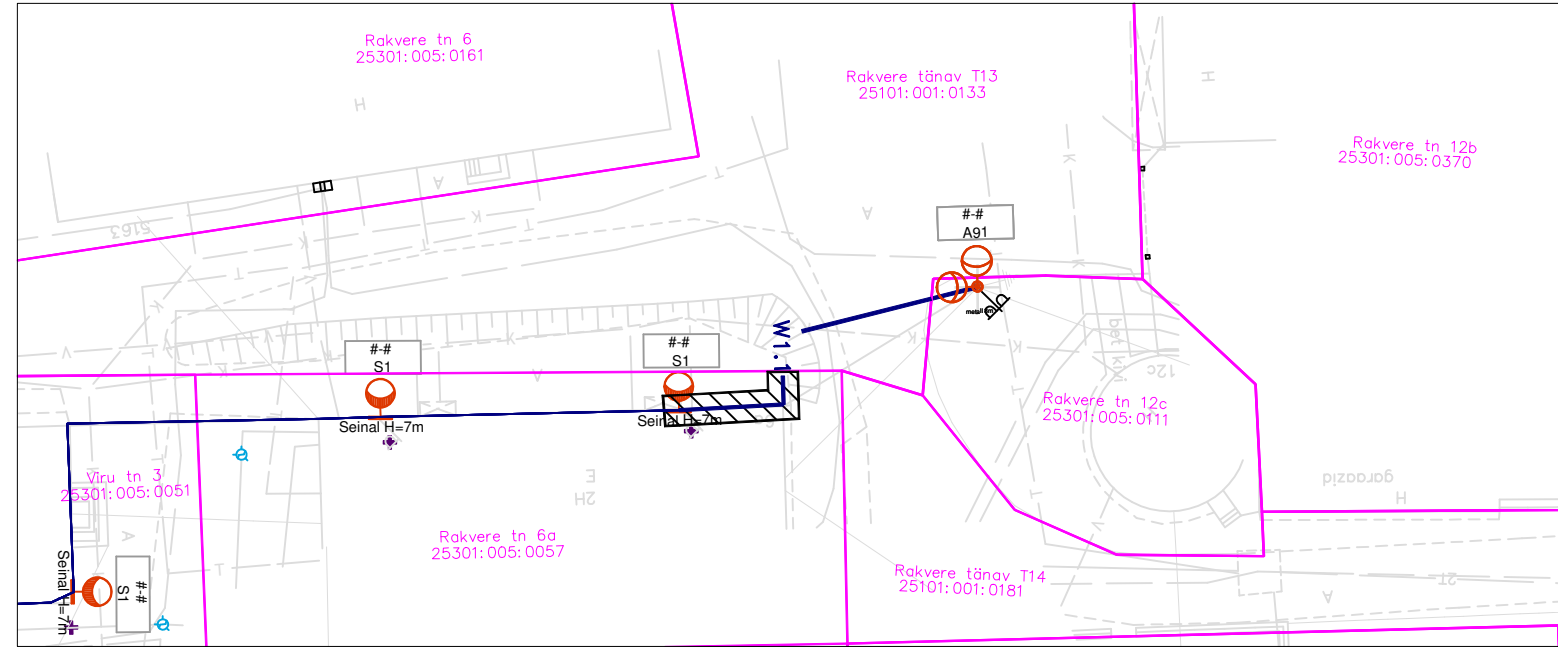


TALUMISKOHUSTUSEGA KOORMATAVA ALA PLAAN

Ida-Viru maakond, Jõhvi vald, Jõhvi linn, Rakvere tn 6a , Katastriüksuse nr:25301:005:0057

M 1:500






KITSENDUSED

1.Maaüksusele paigaldatav 0,4 kV pingega maakaabel on tähistatud sinise joonega.
Maakaabelliini maa-ala kasutusõiguse ala on piki kaabelliini kulgev ala, mida mõlemalt poolt piiravad liini äärmistest kaablitest 1 meetri kaugusel paiknevad mõttelised vertikaaltasandid.

 Kasutusõiguse ala
 kinnistu piir
Kasutusõiguse ala 20 m².
Projekteeritava tehnovõrgu pikkus 9 m.

 W1.1 — Projekteeritud 0,4 kV maakaabelliin

-  - Uus valgustuse mast
-  - Asendatav valgusti mastil
-  - Asendatav valgusti seinal